

# Randevú a Galaxy-val

Szemápolási csomag a Galaxyval

GALAXY G-one (Okos Szemmasszírozó) + CC DRINK (Lutein Ital)

# Fontos globális szemészeti kihívás

Az Egészségügyi Világszervezet (WHO) bemutatta a 'World Vision Report 2020:' jelentést

- > Világszerte legalább 2,2 milliárd embernek van látáskárosodása vagy vaksága (a korrigált látás kivételével), közülük legalább 1 milliárd embernek olyan látáskárosodása van, amely megelőzhető lett volna vagy kezelhető.
- > A látásromlás olyan problémákat foglal magában, mint a refrakciós hibák (rövidlátás, távollátás, asztigmatia stb.), szürkehályog, glaukóma, életkorral összefüggő makula degeneráció, trachoma és öregszeműség.
- > A rövidlátás az egyik leggyakoribb látásprobléma világszerte, a lakosság közel 30%-át érinti, és a rövidlátás előfordulása a gyermekek és serdülők körében évről évre növekszik.

## World report on vision



# Szemünk már most kimerült

Átlagosan mindenki több időt tölt elektronikus képernyő előtt naponta, mint valaha

6 óra

Naponta legalább egyszer ránézünk a telefonunkra

Minden 13. percben



# Látása már nem a legjobb állapotban van?



Szemfáradtság



Száraz szemek



Vörös, irritált  
szemek



Homályos látás



Szemduzzanat / táskás szemek



Sötét karikák

# Gyakori szembetegségek (korhoz köthető szemproblémák)

Egészséges látás



Szürkehályog



A leggyakoribb oka a látásvesztésnek világszerte

Zöldhályog (glaukóma)



A három vezető látásvesztési ok egyike

Sárgafolt sorvadás (makuladegeneráció)



A három vezető vaksági ok egyike

Cukorbetegséggel összefüggő retinopátia



Jelentősen rontja a látást, visszafordíthatatlan, és könnyen vaksághoz vezethet

Száraz szem



Szárazságérzet és homályos látás

Retina leválás



Látásminőséget nagymértékben rontja

A World Vision 2020 jelentés szerint világszerte 1,8 milliárd ember szenved öregszeműségben, **600 millió** szürkehályogban, **196 millió** életkorral összefüggő makuladegenerációban, **146 millió** cukorbetegség okozta retinopátiában, és **76 millió** glaukómában szenved.

# A kamaszok körében évről évre nő a rövidlátók aránya

☒ A 'World Vision Report 2020' jelentése szerint **világszerte 2,6 milliárd** ember él rövidlátással (beleértve azokat is, akiknek korrigált a látásuk), **közülük 312 millió** 19 év alatti. A rövidlátás gyakorisága, különösen a gyermekek és fiatalok körében, folyamatosan emelkedik.

☒ **Jelentések szerint a tinédzserek körében Szingapúrban a rövidlátás aránya megközelíti a 80%**, ami a világon a legmagasabb érték; ezt követi Kína, Dél-Korea, Japán, Indonézia, Malajzia, Thaiföld és más országok, ahol szintén magas a rövidlátók aránya.

Ázsiában (különösen **Kelet-Ázsiában** és **Délkelet-Ázsiában**) a rövidlátás előfordulása jóval magasabb, mint Európában, az amerikai kontinensen vagy más régiókban.



## 全球各地区近视发病率

	2000年	2010年	2020年
亚太 (高收入国家)	46.1%	48.8%	53.4%
东亚	38.8%	47.0%	51.6%
东南亚	33.8%	39.3%	46.1%
北美 (高收入国家)	28.3%	34.5%	42.1%
拉丁美洲 中部	22.1%	27.3%	34.2%
西欧	21.9%	28.5%	36.7%
中欧	20.5%	27.1%	34.6%
澳大拉西亚	19.7%	27.3%	36.0%
东欧	18.0%	25.0%	32.2%
加勒比	15.7%	21.0%	29.0%
南拉丁美洲	15.6%	22.9%	32.4%
安第斯 拉丁美洲	15.2%	20.5%	28.1%
北非和中东	14.6%	23.3%	30.5%
热带 拉丁美洲	14.5%	20.1%	27.7%
南亚	14.4%	20.2%	28.6%
中亚	11.2%	17.0%	24.3%
撒哈拉以南 非洲西部	5.2%	7.0%	9.6%
撒哈拉以南 非洲南部	5.1%	8.0%	12.1%
撒哈拉以南 非洲中部	5.1%	7.0%	9.8%
大洋洲	5.0%	6.7%	9.1%
撒哈拉以南 非洲东部	3.2%	4.9%	8.4%
全球	22.9%	28.3%	33.9%

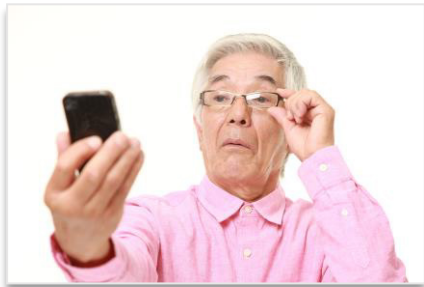
数据来源：

Holden BA, Fricke TR, Wilson DA, Jong M, Naidoo KS, Sankaridurg P, Wong TY, Naduvilath TJ, Resnikoff S. Global Prevalence of Myopia and High Myopia and Temporal Trends from 2000 through 2050. Ophthalmology. 2016 May;123(5):1036-42. doi: 10.1016/j.ophtha.2016.01.006. Epub 2016 Feb 11. PMID: 26875007.

# A szemproblémák kialakulásának okai

## Idősödés

Ahogy öregszünk, a szemlencse fokozatosan keményebbé és átlátszatlannabbá válik, a szemmozgató izmok működése csökken, az immunrendszer gyengül, a vérkeringés pedig kevésbé hatékony lesz.



## Szemhasználati szokások

Az elektronikus eszközök hosszan tartó használata, tartós olvasás, nem megfelelő megvilágítás, túlzott tanulmányi terhelés a fiataloknál, valamint helytelen olvasási és írási testtartás.



## Tápanyaghiányok

Bizonyos vitaminok, például A-, C-, E-vitamin és lutein hiánya.

mint például



## Környezeti tényezők Tényezők

Hosszú távú kitettség levegő- és fényszennyezésnek, magaslati környezetnek, erős szélnek és egyéb környezeti hatásoknak.



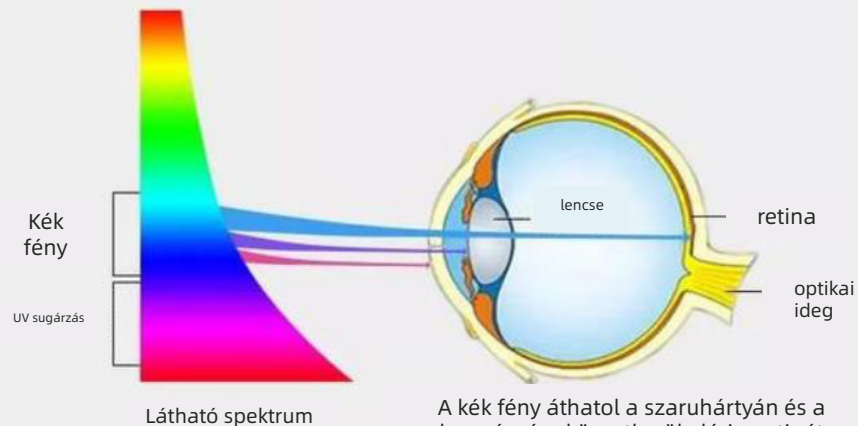
## Betegségekhez köthető tényezők

Az olyan betegségek, mint a cukorbetegség, magas vérnyomás, érlemeszesedés, vagy agyi embólia közvetlenül hozzájárulhatnak a látásproblémák kialakulásához.



# A kék fény káros hatásai a szemre

A kék fény a látható fény része, amelynek **hullámhossza rövid**, és **energiája magas**. Ez a nagy energia lehetővé teszi, hogy a kék fény átjusson a szaruhártyán és a szemlencsén, elérve a retinát.



Kék fény → Szabadgyök → Retina pigmenthám sejtpusztulás → Fényérzékeny sejtek pusztulása → Makula degeneráció (AMD)

## Szemfáradtság

A kék fény hullámhossza rövidebb, így nem pontosan a retina közepén fókuszálódik, hanem kicsit előtte. Emiatt a szemek hosszan feszült állapotban maradnak, hogy alkalmazkodjanak ehhez az eltéréshez, ami szemfáradtsághoz vezethet.

## Retinakárosodás

A kék fény nagy energiája miatt átjut a lencsén, eléri a retinát és kémiai károsodást okozhat. Ez felgyorsíthatja a retina sejtek öregedését és pusztulását, ami látásvesztéshez és makula degenerációhoz vezethet.

## Súlyosbodó szárazszem-szindróma

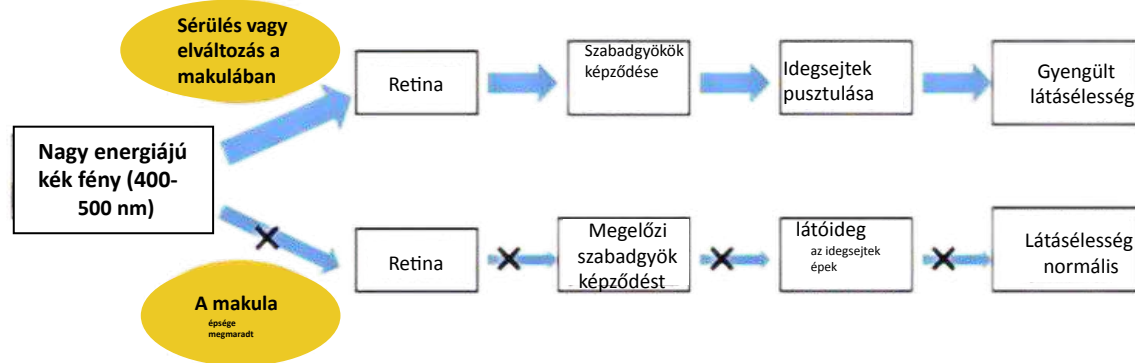
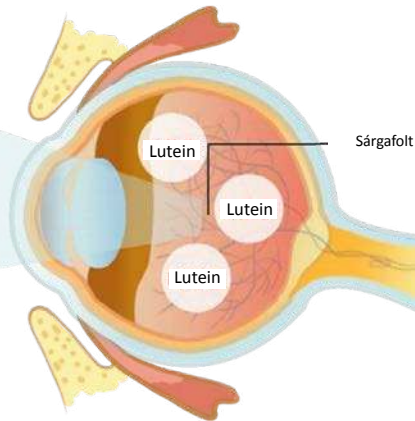
A hosszan tartó képernyőnézés kék fénnel terheli a szemet, csökkenti a könnytermelést és súlyosbíthatja a száraz szem tüneteit.

## Megemelkedett szemnyomás

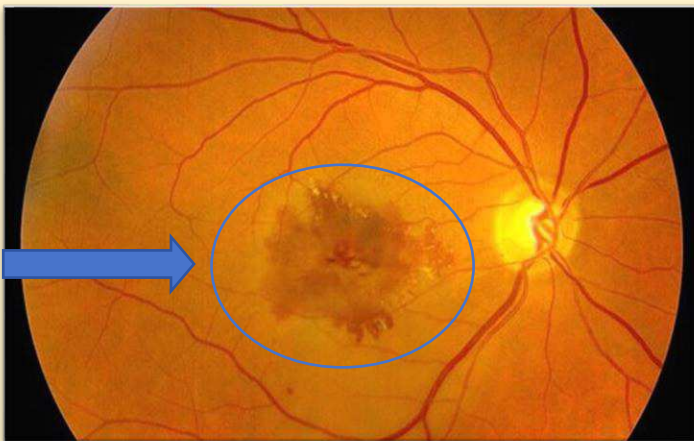
A kék fény serkentheti a szabad gyökök termelődését a szemben, ami fokozott szemnyomáshoz vezethet, és növelheti olyan szembetegségek kockázatát, mint például a zöldhályog.

# A makula szerepe a látásban

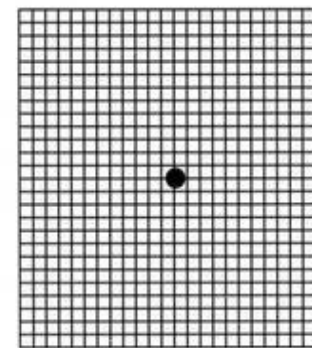
- Kiszűri a kék fényt
- Védi a retinát
- Szín- és fényérzékenység
- Látásoképek kialakulása
- Látóidegi továbbítás



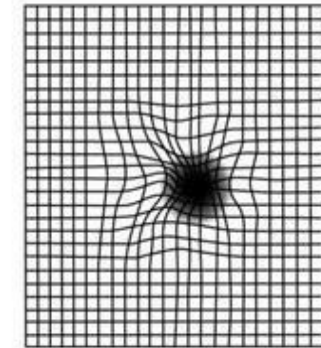
Makuladegeneráció



- ◊ Homályos látás
- ◊ Kép torzulása
- ◊ Színek érzékelésének zavarai
- ◊ Csökkent fényérzékenység
- ◊ Központi látótér kiesés
- ◊ Látótér szűkülése és további tünetek



Ép látás



A makuladegeneráció okozta látászavar

# A szemek a lélek tükrei a legközvetlenebb kapu hozzá

A világ érzékelésének legközvetlenebb módja

Fontos, hogy odafigyeljünk  
ragyogó szemünkre, hiszen a  
gondoskodás sürgős és  
elengedhetetlen!



# Hogyan őrizhetjük meg szemünk egészségét?

01

## A szemhasználati szokások javítása

- Figyeld a képernyő előtt töltött időt
- Ügyelj a testtartásodra, miközben használod a szemed
- Gondoskodj a megfelelő megvilágításról



02

## Fizikai módszerek

- Végezzen szemtorna gyakorlatokat
- Alkalmazzon meleg borogatást és masszírozza át a szemkörnyéket



03

## Kiegyensúlyozott táplálkozás

- Egészséges étrended olyan tápanyagokkal, mint a lutein, A-vitamin, C-vitamin és E-vitamin. Fogyassz zöld leveles zöldségeket, brokkolit, répát, tököt, kukoricát, áfonyát, maracuját, májat, tojást és tejtermékeket.



# Hogyan javíthatók a szemproblémák?

## OlyLife Szemápoló Csomag

### **GALAXY G-one** Okos Szemmasszírozó

Külső védelem  
Kezelés

Regenerálás  
Sérülések



### **CC ITAL** Lutein Tartalmú Ital



Belső  
Táplálás

Táplálékkiegészítő  
tápanyagok

# GALAXY G-one intelligens szemmasszírozó



3D légpárnás masszázs

Szünetes rezgés  
Masszázs

42°C melegítés  
Meleg borogatás

## Low-Frequency Pulsed Electromagnetic Field (PEMF)

Bionikus  
Ultra  
Látás

Hordozható Teljes-  
Technológiai Illesztési Rendszer

Akadálymentes  
Rendszer

Rekombinált  
Fehérje  
Szövési  
Technológia

Hétféle szemvédelmi  
mód

# 1. Fő előny: PEMF, élvonalbeli technológia a szemápolásban



A GALAXY G-one készülék 7,8 Hz ultra-alacsony frekvenciájú PEMF-et (Schumann-hullám) alkalmaz, amellyel elsőként a világon **alacsony frekvenciájú PEMF szemápoló eszközként** mutatkozik be. A készülék átfogó megoldást nyújt a szem öregedésével, károsodásával, gyulladásával és vérkeringésével kapcsolatos problémákra.

- |  |   |   |
|--|---|---|
| 1. Támogatja a szemsejtek egészségét                           | ➔ | Javítja az öregedéssel kapcsolatos problémákat, például az öregszeműséget |
| 2. Elősegíti a szemszövetek helyreállítását és regenerálódását | ➔ | Javítja a makula degenerációval kapcsolatos problémákat                   |
| 3. Enyhíti a szemgyulladást                                    | ➔ | Javítja a különböző gyulladásokat, például a pirosságot                   |
| 4. Javítja a szem vérkeringését                                | ➔ | Javítja a mikrokeringést, például a sötét karikák esetén                  |

# Tudományos kutatások a PEMF szemre gyakorolt hatásairól

Iranian Journal of Basic Medical Sciences

IJBMS

ijbms.mums.ac.ir

Extremely low frequency-pulsed electromagnetic fields affect proangiogenic-related gene expression in retinal pigment epithelial cells.

Morteza Oladnabi<sup>1,2</sup>, Abolghaz Baaberi<sup>3</sup>, Mozghan Rezaei Kazari<sup>4</sup>, Abbas Azadmehr<sup>5</sup>, Anvarsadat Kianmehr<sup>6,7</sup>

**Az extrém alacsony frekvenciájú pulzáló elektromágneses mezők hatása a kapcsolódó gének a retina pigmenthámjában**  
**Pigmenthám sejtek**

<sup>1</sup> Stem Cell Research Center, Golestan University of Medical Sciences, Gorgan, Iran  
<sup>2</sup> Ischemic Retinopathy Research Center, Golestan University of Medical Sciences, Gorgan, Iran  
<sup>3</sup> Department of Clinical Biochemistry and Genetics, Molecular and Cell Biology Research Center, Faculty of Medicine, Mazandaran University of Medical Sciences, Sari, Iran  
<sup>4</sup> Tissue Engineering Research Center, Shahid Beheshti University of Medical Sciences, Tehran, Iran  
<sup>5</sup> Immunology Department, Babol University of Medical Sciences, Babol, Iran  
<sup>6</sup> Medical Cellular and Molecular Research Center, Golestan University of Medical Sciences, Gorgan, Iran  
<sup>7</sup> Department of Ophthalmology, Golestan University of Medical Sciences, Gorgan, Iran

Cornea

**Short-Term Effects of Extremely Low Frequency Pulsed Electromagnetic Field on Corneas with Alkaline Burns in Rabbits**

**A rendkívül alacsony frekvenciájú - frekvenciájú pulzáló elektromágneses mezők hatása a nyúl szaruhártyáján keletkező lúgos égési sérülésekre**

Mozhgan Rezaei Kazari<sup>1</sup>, Parvin Sabehjani<sup>2</sup>, Faraj Tabeie<sup>3</sup>, Parviz Davari<sup>4</sup>

**Nyúl szaruhártya**

**Purpose.** To investigate the short-term effects of extremely low frequency pulsed electromagnetic fields (ELF-PEMF) on the healing of alkaline-burned corneas in rabbits.

**Methods.** Fifty-six alkaline-burned corneas from 56 rabbits were categorized into four groups: ELF-PEMF therapy with 2 mTesla (mT) intensity (ELF 2) for 30 minutes twice daily, ELF-PEMF therapy with 5 mT intensity (ELF 5) for 30 minutes twice daily, medical therapy (MT), and controls. Clinical examination together with digital photography of the corneas was performed on days 0, 2, 7, and 14. After euthanizing the rabbits, affected eyes were evaluated by way of histopathology. Finally the clinical and the histopathologic results of the four groups were compared.

**Results.** Corneal epithelial healing, endothelial cell transplantation and corneal lamellar graft<sup>1-5</sup> surface failure may occur despite medical and surgical treatments,<sup>6</sup> which necessitates seeking new strategies with regard to the ideal treatment of corneal chemical burn.

**Conclusion.** Pulsed electromagnetic fields exist whenever electricity flows and are safe on short term exposure.<sup>7</sup> They are currently used for the treatment of chronic wounds<sup>8</sup> and have been reported as a successful treatment for corneal wound healing.<sup>7-10</sup> In normal corneas, there is an endogenous electric field that is significantly increased after corneal wounding.<sup>9</sup> Enhancement of the endogenous electric field by an external electric field may induce cellular galvanotropism in form of

**PULSED ELECTROMAGNETIC FIELD THERAPY FOR TREATMENT OF CORNEAL DISORDERS AND INJURIES**

**Pulzáló elektromágneses mező terápia a**

**szaruhártya betegségei és sérülései esetén**

[0001] Cornea is a unique biological tissue. It is normally clear, devoid of vascularization, and comprised of highly organized groups of cells and proteins which make up at least six layers wherein each cell type, protein, and layer performs specialized functions necessary for good vision. The layers of the cornea include: corneal epithelium, basement membrane, Bowman's membrane, stromal lamellae,

PROCEEDINGS 1<sup>ST</sup> IMIN CONFERENCE – ORLANDO 2016

**A PEMF terápia hatásai különböző látászavaroknál**

Látászavarok kezelése

Disorders

PEMF THERAPY AND VISION: SEEING THE DIFFERENCE

D. Todd Wylie, OD, FCOVD

Advanced Eyecare & Optical

412 E. 30th Avenue

Spokane, WASHINGTON 99203 USA

## Introduction

By 2020, one third of the U.S. population will be over 60 years of age. My interests are in all areas of eye care, particularly in vision development and vision therapy, which has led me to believe there is more to eyesight than meets the eye. My other experience is with head trauma patients and nutrition.

# 3 fő jellemző



Gyúró  
masszázs



Finom rezgés  
masszázs



Meleg  
borogatás

## 1. Hatzónás 3D légpárnás gyúró masszáz

Enyhíti a szem körüli izomfeszültséget és görcsöket, teljes ellazulást biztosítva és csökkentve a szemfáradtságot

## 2. Szakaszos, alacsony frekvenciájú rezgő masszáz

Serkenti a szem körüli ereket és sejteket, fokozza a vérkeringést, ellazítja az agyi idegeket, és hozzájárul a nyugodtabb alváshoz

## 3. Grafén 42°C állandó hőmérsékletű meleg borogatás

Hatékonyan serkenti a szem körüli vérkeringést, fokozza a szem anyagcseréjét, gyorsítja a salakanyagok távozását, javítja a sötét karikák megjelenését és ösztönzi a könnytermelést

# 4 Négy egyedi technológia

01

## Bionikus ultravíziós technológia

A szitakötő összetett szemeit utánozza a vizuális érzékenység növeléséhez, támogatva a szem egészségét. A betekintő ablak munkavégzés közben védelmet nyújt a szem számára.



02

## Hordozható, teljesen illeszkedő technológia

Könnyedén szállítható és bármikor használható, rugalmasan alkalmazkodik különböző arcformákhoz és fejméretekhez.



03

## Akadálymentes használati rendszer

Teljeskörű hangos navigáció, két nyelven váltva.



04

## Rekombináns fehérje szövési technológia

Lélegző, antibakteriális, könnyen tisztítható és karbantartható



# 7 szemápolási üzemmód

- 1 **Teljes körű masszázsfunkció** PEMF + gyúrás + meleg borogatás + vibráció → **Napi kondicionáló mód: Használja minden nap a különböző szemproblémák enyhítésére**
- 2 **Gyúrás és meleg borogatás üzemmód** PEMF + gyúrás + meleg borogatás → **Nyugtató mód: Csökkenti a szem kipirosodását és szárazságát**
- 3 **Gyúrás és vibrációs üzemmód** PEMF + gyúrás + vibráció → **Relaxáló mód: Teljeskörű pihenést biztosít a szemkörnyék izmoknak a szem körüli izmok számára**
- 4 **Vibráció és meleg borogatás üzemmód** PEMF + meleg borogatás + vibráció → **Déli pihenő mód: Ebédszünetben használja a szemfáradtság enyhítésére**
- 5 **Gyúrás üzemmód** PEMF + gyúrás → **Relaxáló mód: Oldja a feszültséget a szemkörnyéki izmokban**
- 6 **Rezgő üzemmód** PEMF + rezgés → **Alvás mód: Lefekvés előtt használja a gyors elalváshoz**
- 7 **Melegítő kompressziós mód** PEMF + melegítő kompresszió → **Megújító mód: Élénkíti a vérkeringést és serkenti a sejtek megújulását a szem körül**

# GALAXY G-one Intelligens Szemmasszírozó



1

Fő előnyök

2

Kulcs jellemzők

4

Különleges technológiák

7

7 szemápolási mód

## A Galaxy G-one a következő esetekben ideális választás



Enyhíti a  
szemfáradtságot



Enyhíti a szemszárazságot



Javítja a rövidlátást,  
távollátást,  
csökkenti az asztigmat és  
a presbiópiát

Csökkenti a szemekben lévő vérereket  
a szem környékén



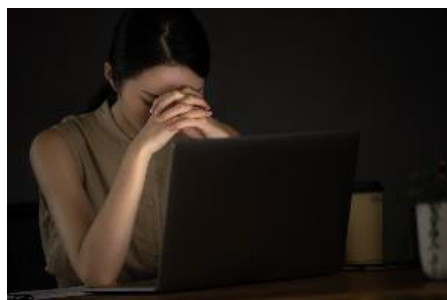
Csökkenti a sötét karikákat  
és a táskás szemeket



Támogatja a szem  
általános egészségét



## A GALAXY G-one minden pillanatban ott van az életedben



Használja túlórázaskor, hogy mélyen felfrissítse a szemét



Ebédszünetben használja, hogy felfrissítse szemkörnyékét és egy könnyű szundit vegyen



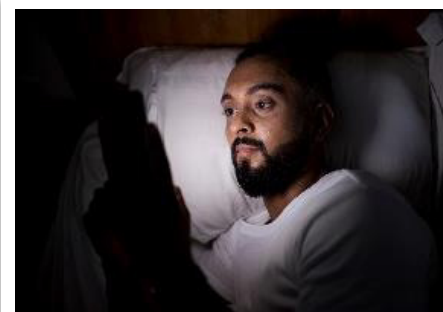
Használja üzleti utakon a szem és a test fáradtságának enyhítésére



Tanulás után használd, hogy felfrissítsd a szemeket



Használja késő esti ébrenlét után a fáradtság enyhítésére és a regenerálódás támogatására



Használja lefekvés előtt, hogy testét és lelkét ellazítsa, és nyugodtan aludhasson

# Randevú a galaxissal



## **Időseknek**

Enyhíti az öregkori látásromlást és támogatja a szem egészségét



## **Gyermekeknek**

Csökkenti a rövidlátást, és segít a tanulás okozta stressz enyhítésében



## **Saját magadnak**

Pihenteti a szemet, megnyugtatja a testet és lelket, növeli a munkahatékonyt

# Összehasonlító táblázat

Termékkategória	Működési tartomány	Működési elv	Használati hatások	Célzott problémák
Mechanikus vagy légnyomásos masszírozó	Felszíni izmok	Izomlazítás rövid időre az izmok ellazítása	Kényelem, ellazulás	Szemfáradtság
Távoli infravörös masszírozó	1 mm mélyen hatol az izmokba	Helyi melegítés a vérkeringés gyorsításához	Kényelem, ellazulás	Szemfáradtság, szemszárazság
<b>GALAXY G-one Okos Szemmasszírozó</b>	<b>Mélyen behatolhat az izmokba</b>	<b>Alacsony frekvenciájú PEMF hat a szemfenékre és a környező szemsejtekre</b>	<b>Könnyedség, relaxáció, aktiválás és szemszöveti sejtek regenerálása</b>	<b>Szemfáradtság, szárazság, vörösség, rövidlátás, presbiópia, támogatja az általános szemegészséget</b>



## Használati útmutató és fontos tudnivalók

A termék működési módja

1. Hosszan nyomja meg a [ <!> ] gombot a készülék bekapcsolásához.

Alapértelmezés szerint teljes funkciójú

masszázs módba kapcsol, és a következő hangüzenetet adja: „Teljes funkciójú masszázs”.

2. Hosszan nyomja meg a [ <!> ] gombot a készülék kikapcsolásához. A következő hangüzenetet adja: „Köszönjük, hogy használta, a kezelés véget ért”.

3. Bekapcsolt állapotban nyomja meg röviden a [ !> ] gombot a módok közötti váltáshoz. A módok a következő sorrendben váltakoznak, és a készülék a következőket mondja: „Teljes funkciójú masszázs”, „gyúró és meleg borogatás mód”, „gyúró és rezgés mód”, „rezgés és meleg borogatás mód”, „gyúró mód”, „rezgés mód”, „meleg borogatás mód”.

4. Nyomja meg röviden a [ ~t ] gombot a kínai és az angol nyelv közötti váltáshoz. A készülék a következőket mondja: „cp3zffiH&” (kínai hangos utasítás) és „Voice Prompt in English” (angol hangos utasítás). Az alapértelmezett nyelv az angol.

4. Nyomja meg röviden a [ ~t ] gombot a kínai és az angol nyelv közötti váltáshoz. A

gép bejelenti a „cp3zffiH&” (hangos utasítás kínai nyelven) és a „hangos utasítás angol nyelven”

szöveget. Az alapértelmezett nyelv a kínai.

5. Nyomja meg hosszan a [ ~t ] gombot a hangos utasítások be- vagy kikapcsolásához. A készülék

„Voice on” (Hang be) vagy „Voice off” (Hang ki) üzenetet mond. Ha a hangos utasítások ki vannak kapcsolva, akkor bármelyik gomb megnyomása esetén nem hallható hang.

Termék töltése:

Bekapcsoláskor a zöld fény jelzi, hogy az akkumulátor lemerült. A készülék „

Low battery, please charge promptly” (Akkumulátor lemerült, kérjük, azonnal töltsse fel) üzenetet mond, és a zöld fény villog.

Töltés közben a zöld fény villog. Teljes feltöltés esetén a zöld fény folyamatosan világít.

**A készülék töltés közben nem használható!**

A következő csoportok/helyzetek nem alkalmasak:

- Azok, akiknek orvosuk tanácsolta, hogy kerüljék a testmozgást vagy a nyújtó gyakorlatokat, például trombózisban, súlyos artériás vagy vénás betegségekben, akut vénás betegségekben, különböző bőrgyulladásokban és bőrfertőzésekben szenvedők, mivel a használata rombolhatja az állapotukat.
- Pacemakerrel vagy mesterséges szívvel ellátott személyek, fejfájás vagy fejszúgór, kellemetlen tünetek, például zsugor, valamint agyműtéten átesett személyek.
- Szívbetegségben, súlyos agyi trombózisban szenvedő betegek, akik orvosukkal való konzultáció nélkül nem használhatják ezt a terméket, vagy akiknek orvosuk azt tanácsolta, hogy ne használják.
- Stroke-os betegek, magas vagy alacsony vérnyomással rendelkező személyek, jelenleg orvosi kezelés alatt állók, valamint fizikai rendellenességet érzők.
- Vérzési hajlammal vagy vérbetegséggel, csontritkulással, légyszívbetegséggel, rosszindulatú daganattal, szívbetegséggel, valamint akut betegséggel rendelkező személyek.
- Terhes nők és menstruáció alatt álló nők.
- Lassú mozgású, fizikai vagy mentális kényelmetlenséget érző, vagy értelmi fogyatékkal rendelkező személyek.
- Gyermekek és fogyatékkal élők a termék használatához mások segítségét igénylik.
- 38 °C feletti testhőmérsékletű személyek.
- Gyermekek és fogyatékkal élők csak mások segítségével használhatják ezt a terméket.

• 38 °C feletti testhőmérsékletű személyek.

• A fűtött felület hőmérséklete emelkedhet, ezért a hőre érzékeny személyeknek nem ajánlott a használata.

- Bőr- vagy fejszúgór, sérülés vagy égés esetén ideiglenesen kerülje a termék használatát.
- Ha használat közben rendellenes testi reakciókat tapasztal, például hátfájást, szédülést, hányást, szívdobogást, azonnal hagyja abba a használatát. Használat után hagyja a készüléket 30 percig pihenni, hogy biztosítsa annak hosszú élettartamát.

**A következő körülmények között ne használja:**

• **Súlyos fáradtság esetén.**

• **Étkezés előtt vagy után 30 percen belül.**

• **Alkohol fogyasztása után.**

**14 év alatti gyermekek számára nem ajánlott.**

Használati óvintézkedések

(S) • Ne használja a terméket, ha sérült.

0 • Ha használat közben kellemetlen érzést tapasztal, például szédülést vagy fejfájást, hagyja abba a termék használatát.



A szem egészségének  
megőrzése belülről is  
táplálást igényel

**CC ITAL**  
**Lutein ital**



# CC ITAL

## Tiszta: Kiszűri a kék fényt

- **Lutein-észter:** Segít növelni a makula vastagságát és sűrűségét, kiszűri a nagy energiájú, rövid hullámhosszú kék fényt, valamint hozzájárul a makula degeneráció enyhítéséhez<sup>1</sup>.
- **Zeaxantin:** A makula egyik fő alkotóeleme, amely a luteinnel együttműködve extra védelmet nyújt a makulának<sup>2,3</sup>.

+

## Tisztít: Eltávolítja a szabad gyököket

- **Astaxantin Haematococcus pluvialisből:** Gazdag astaxantinban, amely erős antioxidáns és öregedésgátló hatással rendelkezik<sup>4,5</sup>.
- **Kurkuma-kivonat:** Magas kurkumin-tartalommal, elősegíti a szem vérkeringését és antioxidáns hatású<sup>6</sup>.
- **Élesztő-kivonat:** Glutationt és különféle tápanyagokat tartalmaz, antioxidáns és anyagcserefokozó hatással rendelkezik<sup>7</sup>.

## A lutein és a zeaxantin együtt védenek a kék fény ellen

- A makulában a lutein és a zeaxantin aránya 5:1.
- Az ajánlott napi bevétel lutein-észterekből 6-10 mg, zeaxantinból pedig 1,2-2 mg.

### Lutein

Növeli a makula vastagságát és sűrűségét, kiszűri az erős, rövidhullámú kék fényt, és segít enyhíteni a makuladegeneráció tüneteit.



### Zeaxantin

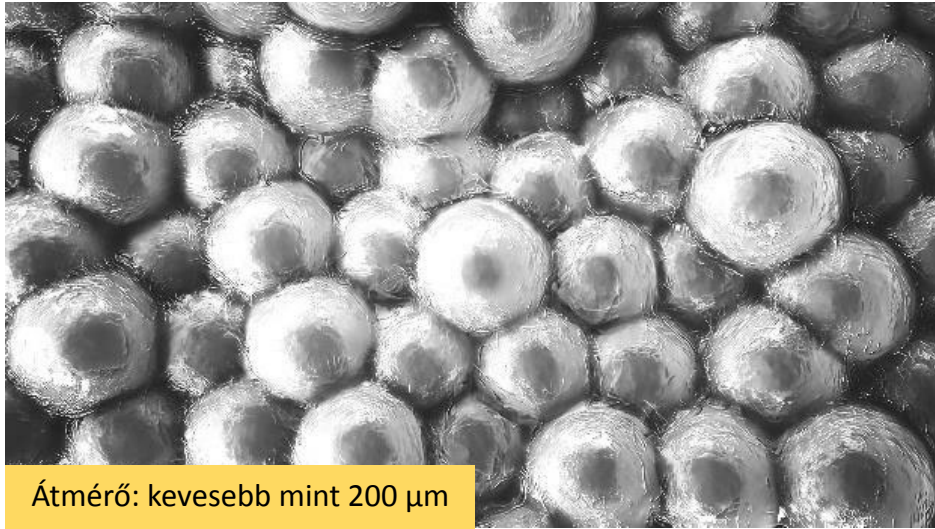
A makula egyik fontos összetevője, amely a luteinnel együttműködve védi a makulát.



A lutein és a zeaxantin elengedhetetlen tápanyagok a szem egészségének megőrzéséhez, amelyek egymást erősítve fejtik ki hatásukat. Mindkettő szükséges ahhoz, hogy megelőzzük és javítsuk a kék fény okozta szemkárosodást.

# Egyedülálló mikroenkapsulációs technológia

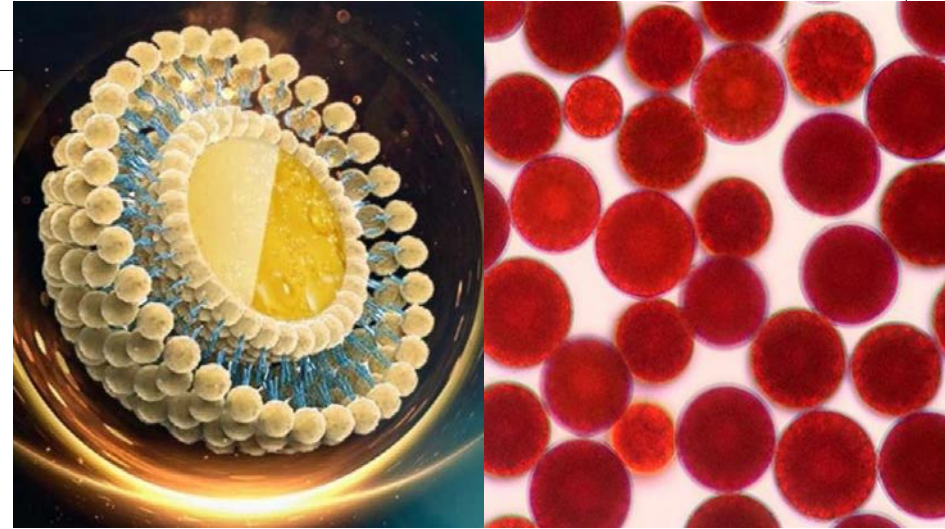
- ◊ Megőrzi az összetevők stabilitását alapvető összetevők
- ◊ Gyomorsav nem bontja le és nem károsítja
- ◊ A mikron méretű részecskék gyorsan felszívódnak a vékonybélben



Átmérő: kevesebb mint 200  $\mu\text{m}$

## Háromféle mikroenkapsulált por:

- ◊ Lutein-észter mikroenkapsulált por
- ◊ **(3R,3' S)-Dihidroxi - $\beta$ -Karotin** Mikroenkapsulált por
- ◊ Haematococcus pluvialis mikroenkapsulált por



## Kizárólagos BFS Steril Töltési Integrált Technológia

A BFS technológia egy hatékony, steril csomagolási megoldás, amely három fő lépésből áll: **Formázás**, **Töltés** és **Lefóliázás**.

Ez az eljárás teljesen automatizált, jelentősen csökkentve az emberi érintkezést és a külső környezeti szennyeződés kockázatát, biztosítva **az abszolút sterilitást** a termék számára a gyártástól a csomagolásig.



Nincs szükség tartósítószerre

Környezet barát

Biztonságos

Hatékony



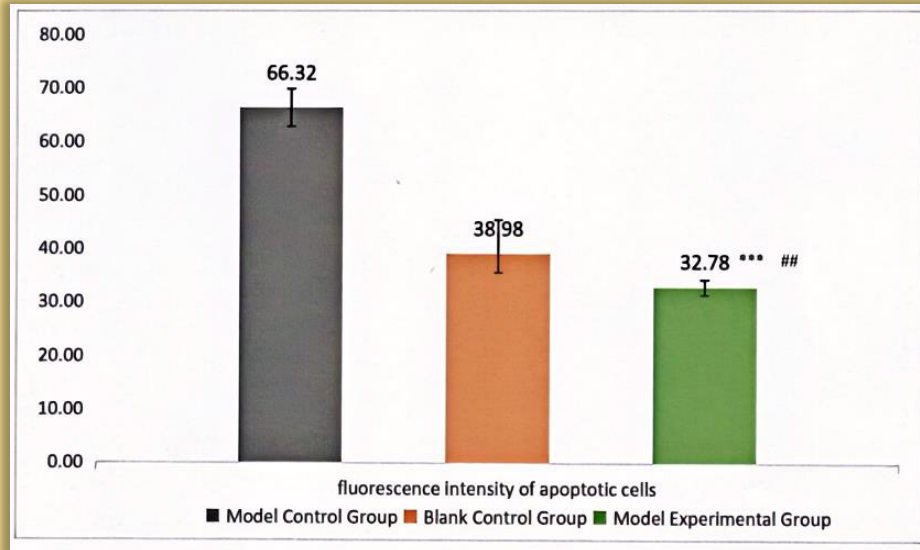
# Két prémium, szabadalmaztatott összetevő + egy kiemelkedő technológiai szabadalom



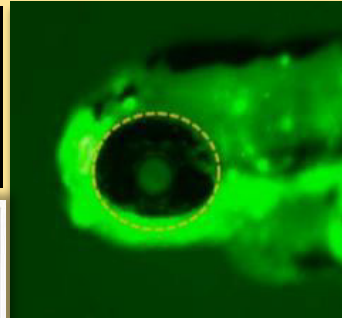
## Hatékonysági igazolás: A CC DRINK lutein-észteres ital jelentős szemvédő hatást mutat

A modellkontroll csoporthoz mérten a zebradánió szemében az apoptotikus sejtek száma 50,57%-kal csökkent. A vak kontroll csoporthoz képest pedig az apoptotikus sejtek száma 15,9% -kal csökkent.

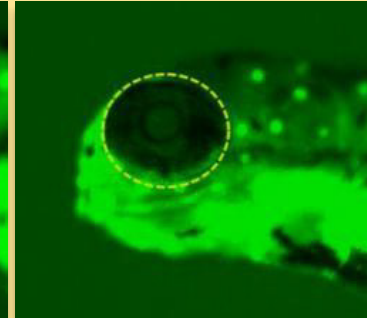
Apoptotikus sejtek fluoreszcencia intenzitása



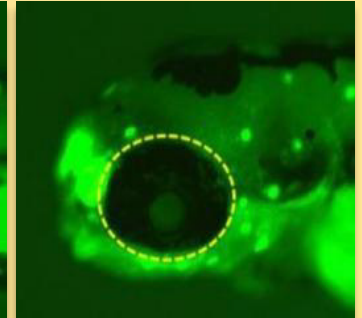
Adatforrás: „OlyLife CC DRINK zebradánió szemvédő hatékonysági értékelési jelentés (2024)”



Üres kontrollcsoport



Modell kontrollcsoport  
(Mikofenolsav-metil-észter)



Modell kísérleti csoport  
(CC ital)



Hatékonysági garancia  
Bizonyítvány

# Napi egy üveg a ragyogó tekintetért

Irodai dolgozóknak  
Szemfáradtság enyhítésére



Diákoknak ajánlott  
Rövidlátás javítására



Éjszakai bagolyoknak  
Sérült szemek regenerálására



Idősek számára

Az öregedő szem egészségének  
megőrzésére



## CC DRINK Lutein ital

【Termék jellemzői】 20 ml-es üveg × 30 üveg/doboz

【Csomagolás típusa】 **Innovatív BFS (Blow-Fill-Seal) technológia**

【Ajánlott életkor】 **3 éves kortól fogyasztható**

【Fogyasztási javaslat】 Felbontás után azonnal fogyasztható. Ajánlott napi egyszer, egy üveggel elfogyasztani. **Egyszerre egy üveg, naponta egyszer.**

【Figyelmeztetés】 Csecsemőknek és kisgyermekeknek nem ajánlott.

Legfeljebb napi 20 ml fogyasztása javasolt.

【Minőségmegőrzési idő】 18 hónap

【Fő összetevő】 Minden üveg tartalmaz **8 mg** lutein-észtert



## SZEMÁPOLÁSI CSOMAG

GALAXY G-one Okos  
Szemmasszírozó + CC  
ITAL

**Lutein Ital**

Sérült területek helyreállítása + tápanyagpótlás

A hatás, amikor

# 1+1 több mint 2

Hatékony megoldás a szemproblémák teljes körű kezelésére



## SZEMVÉDELEM CSOMAG

GALAXY G-one Okos  
Szemmasszírozó +

**CC Lutein ital**

### 1+1+N használati javaslatok:

- 🌀 1 CC DRINK naponta
- 🌀 Használja a GALAXY G-one teljes funkciójú módját legalább naponta **egyszer**
- 🌀 Használja a GALAXY G-one egyéb módjait **különböző helyzetekben** a nap folyamán





Szemvédő csomag  
**GALAXY G-one + CC ITAL**

**EGY NAP A GALAXY-VAL**

# Hivatkozások:

1. Liu, Y., Ni, M., Wu, R., Yang, Z., Zhu, X. és Chen, J., 2022. A lutein szintje és hatékonysága időskori makuladegenerációban szenvedő betegeknél: átfogó szisztematikus áttekintés és metaanalízis. *Annals of translational medicine*, 10(6).
2. Murillo, A.G., Hu, S. és Fernandez, M.L., 2019. Zeaxantin: anyagcsere, tulajdonságok és antioxidáns védelem a szem, a szív, a máj és a bőr számára. *Antioxidants*, 8(9), p.390.
3. Mrowicka, M., Mrowicki, J., Kucharska, E. és Majsterek, I., 2022. Lutein és zeaxantin, valamint szerepük az időskori makuladegenerációban—neurodegeneratív betegségben. *Nutrients*, 14(4), p.827.
4. Oslan, Hazwani & Joo Shun, Tan & Oslan, Siti Nur & Matanjun, Patricia & Azli, Ruzaidi & Mohd Mokhtar, Ruzaidi Azli & Shapawi, Rossita & Huda, Nurul. (2021). A Haematococcus pluvialis mint lehetséges asztaxantin-forrás számos ipari alkalmazással: jelenlegi kutatási eredmények és jövőbeli irányok. *Molecules*. 26. 6470. 10.3390/molecules26216470.
5. Jurčacková, Z., Ciglanová, D., Mudroňová, D., Tumová, L., Bárcenas-Pérez, D., Kopecký, J., Koščová, J., Cheel, J. és Hrčková, G., 2023. Haematococcus pluvialisből származó asztaxantin kivonat és az abból CCC-vel nyert mono- és diészterek antioxidáns és citoprotektív hatása egér-lépsejtekbén. *Antioxidants*, 12(6), p.1144.
6. Bosch-Morell, F., Villagrasa, V., Ortega, T., Acero, N., Muñoz-Mingarro, D., González-Rosende, M. E., Castillo, E., Sanahuja, M. A., Soriano, P. és Martínez-Solís, I. (2020). Gyógynövények és természetes anyagok, mint neuroprotektív szerek az időskori makuladegenerációban. *Neural regeneration research*, 15(12), 2207–2216.
7. Tao, Z., Yuan, H., Liu, M., Liu, Q., Zhang, S., Liu, H., Jiang, Y., Huang, D. és Wang, T., 2023. Élesztőkivonat: jellemzők, gyártás, alkalmazási területek és jövőbeli kilátások. *Journal of microbiology and biotechnology*, 33(2), p.151.